

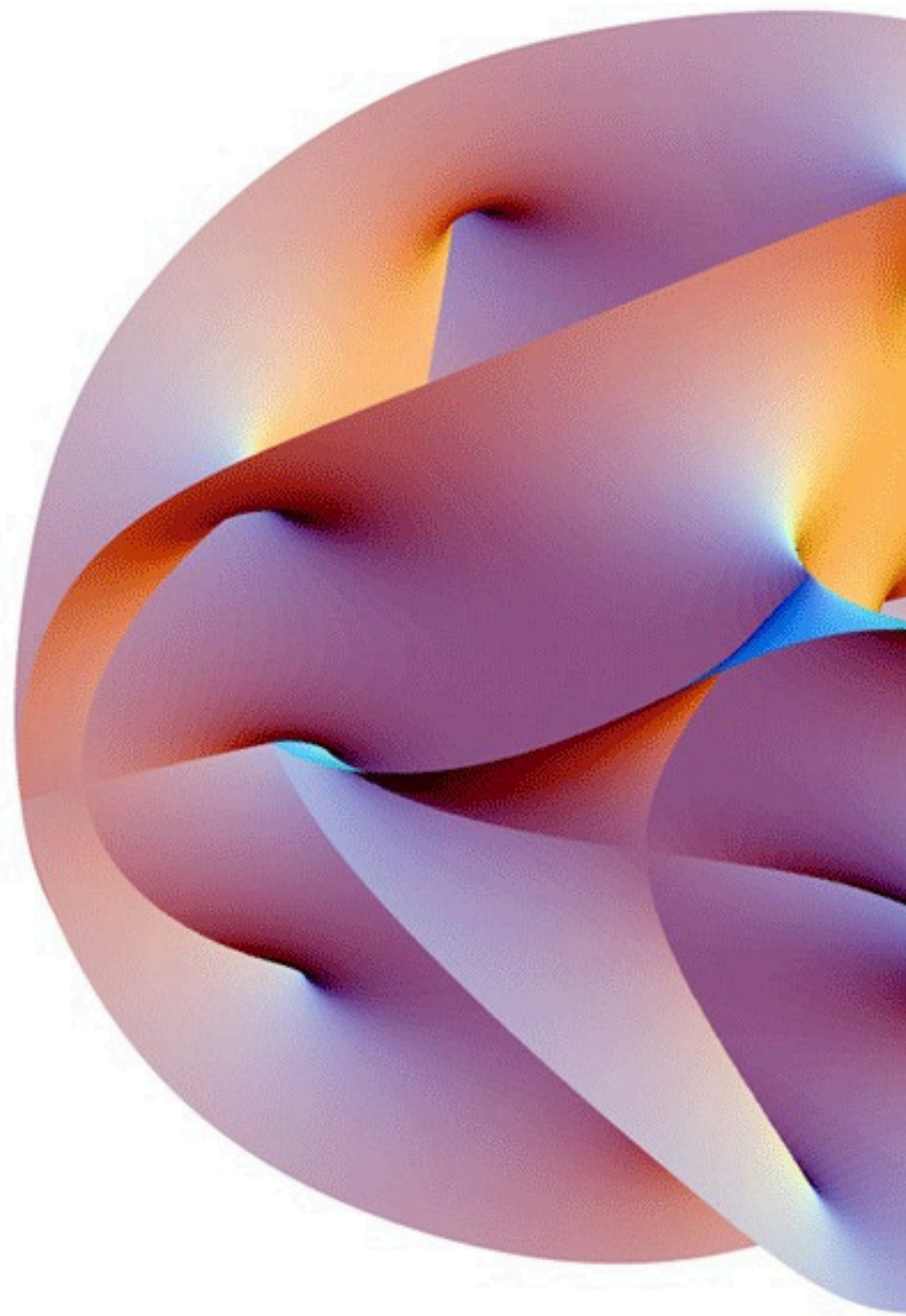
SEMINARIO PINEAL
Método Cyclopea

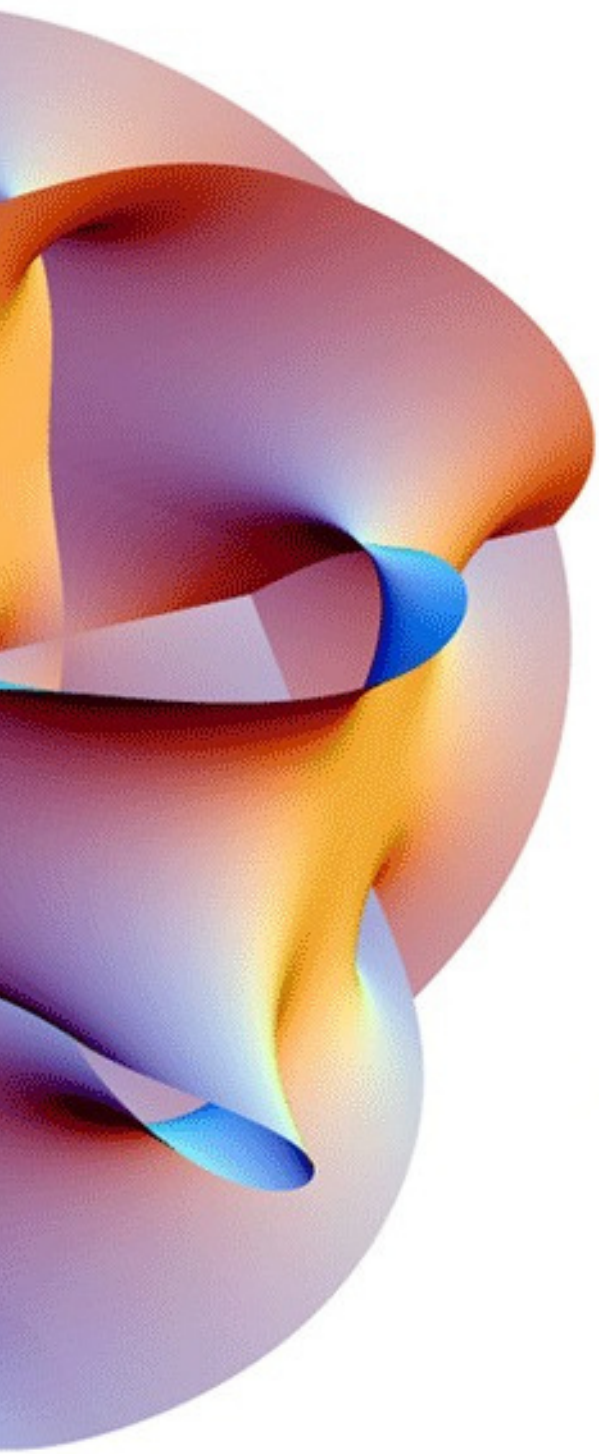
Activación Interna de la Glándula Pineal

Método Cyclopea.
Creado por Fresia Castro.

¿Has escuchado de la glándula pineal?

Históricamente se sabe de su existencia desde el año 300 A.C., cuando los médicos griegos Herófilo de Alejandría y Erasistrato la bautizaron de esa manera, al observar su semejanza con una piña de pino. Más tarde, René Descartes, ya en el siglo XVII, la calificó como **“el asiento del alma”** y se refería a ella como **“el principio activador psíquico y somático”**. En distintas culturas ancestrales esta glándula ha representado un rol primordial en temas científicos, espirituales y biológicos, es por ello que algunas culturas le han concebido como un símbolo sagrado: el **“Tercer Ojo”** en la cultura oriental; la **“Visión de Cíclope”** de acuerdo con la masonería; la **“Cueva de Brahma”** para los budistas; y, el **“Ojo de Horus”** según los egipcios.

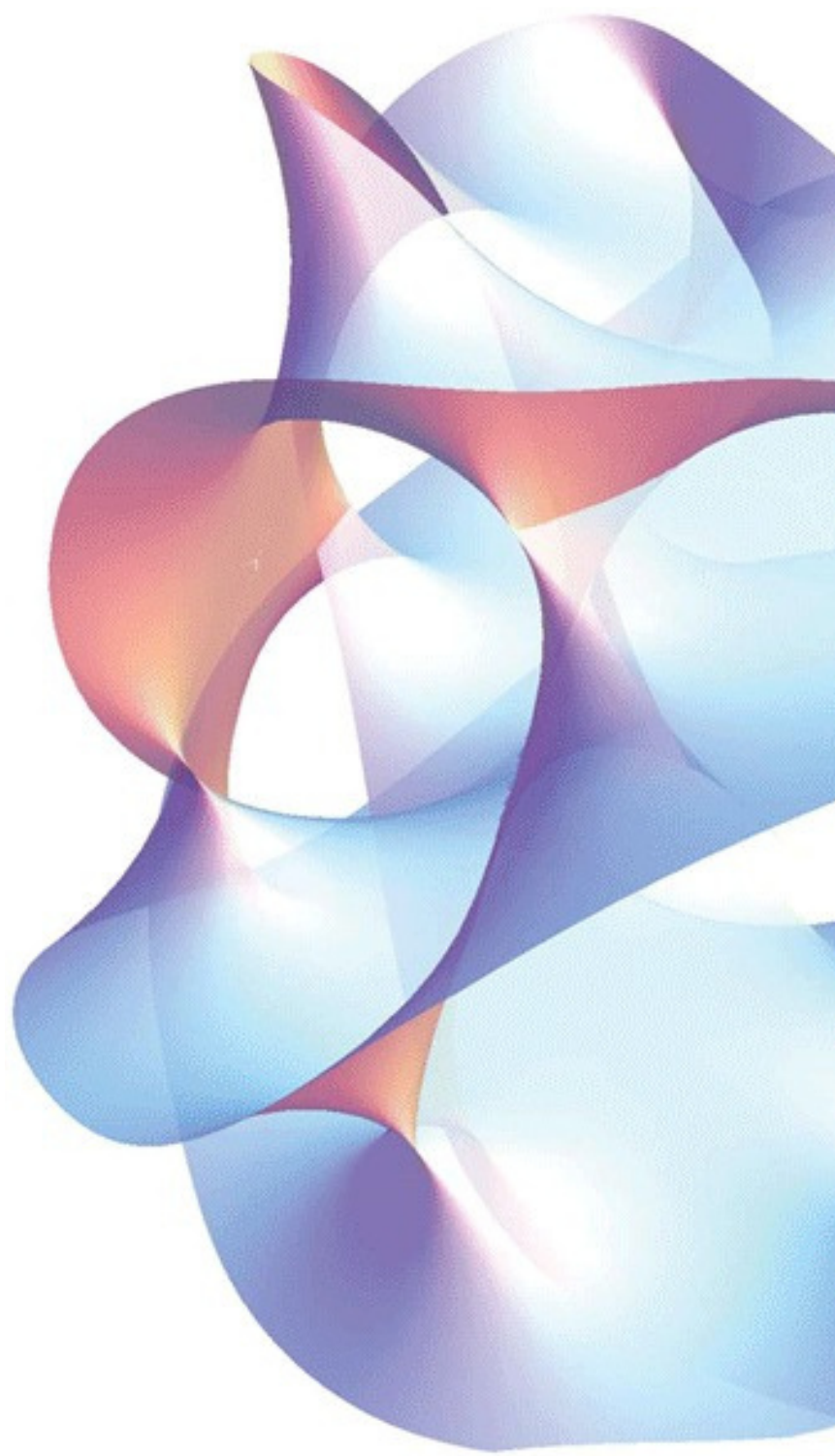




La pineal forma parte de las glándulas endocrinas, su tamaño no es mayor al de una lenteja, pesa aproximadamente 130 mg y se encuentra ubicada entre los dos hemisferios **al centro de nuestro cerebro**; controla todos los centros neuroendocrinos del hipotálamo y, en consecuencia, todos los factores liberadores e inhibidores que **hacen funcionar el organismo**, también es la encargada de transmitir la **información lumínica captada por la retina**, de modo que se activa para la fabricación de melatonina cuando el organismo no capta la presencia de luz.

Derivada de la serotonina, la **melatonina** es conocida popularmente como la “**hormona de la eterna juventud**”, ya que es responsable de regular el proceso de envejecimiento desde que nacemos, ayuda a dormir mejor, reduce migrañas y **refuerza el sistema inmunológico**, aumentando nuestras defensas naturales, preservándonos así de los agentes patógenos, cuyo rol es provocar las enfermedades o afecciones del organismo en general (gripes, resfriados, etc.) y en particular de aquellas típicas del envejecimiento: cáncer, alzheimer, patologías cardiovasculares y autoinmunes.

Estudios científicos señalan que la glándula pineal se encuentra **activa de forma natural hasta los siete años**, y a partir de esta edad **comienza a calcificarse**, mermando su funcionalidad, es por ello que anteriormente la medicina moderna afirmaba que este órgano era inútil; es importante destacar que en la actualidad existen factores en nuestra vida cotidiana que intensifican y aceleran su calcificación sin que seamos conscientes de ello, tal es el caso de la ingesta no natural de flúor que encontramos en la pasta de dientes, en la sal refinada y algunas veces en el agua potable.



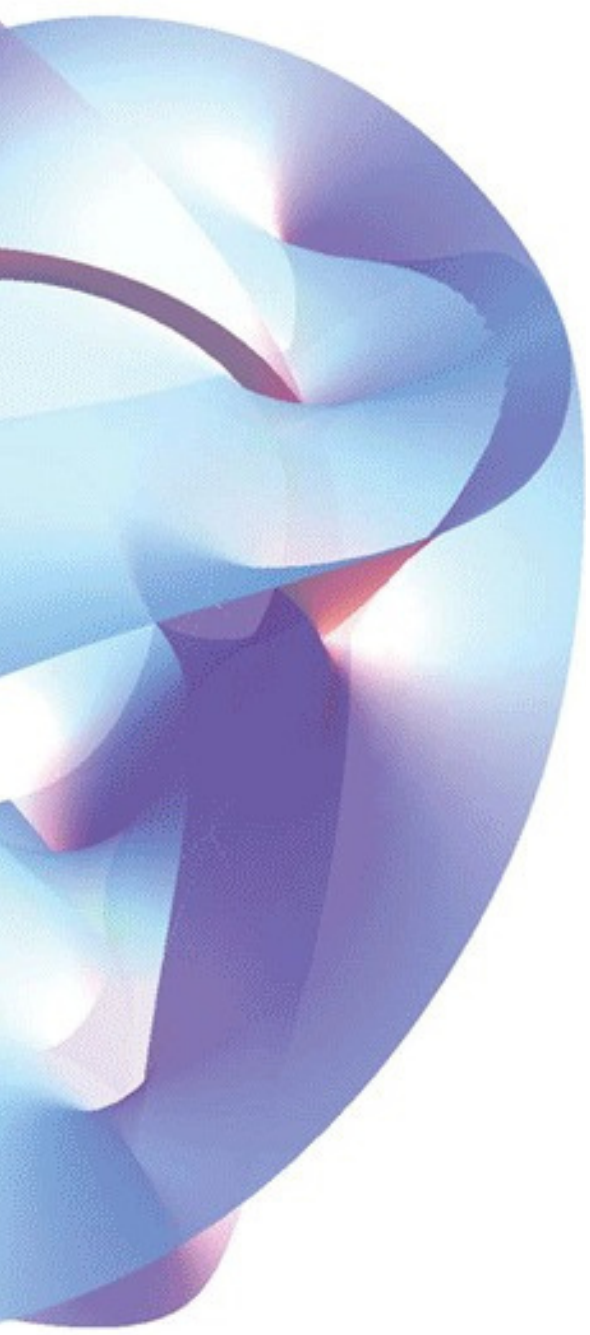
¿Cómo se activa?

En algunas ocasiones se activa en forma espontánea, cuando se encuentra ante experiencias relacionadas con **el arte, la meditación, la música** y hasta las llamadas paranormales, mismas que han dado origen a la revelación de fórmulas y descubrimientos benéficos para la humanidad, sirviendo de trampolines al avance científico y humanístico. Pero, en los casos mencionados, solo se trata de una **estimulación/activación** la cual no puede ser controlada, ni permanente.

Las fórmulas de activación que se han intentado, son innumerables y en todas las áreas, pero sus **resultados han sido parciales**, momentáneos y con riesgos inherentes; en el caso de las técnicas espirituales, contienen la posibilidad de éxito, pero las **barreras mentales** de los humanos han hecho difícil su logro permanente.

Actualmente existe un método integral que enciende la pineal de forma natural, benéfica y sin riesgos, revirtiendo su calcificación y activándola de manera definitiva, explotando al máximo todas sus capacidades, hablamos del **Método Cyclopea**.

La activación de esta magnífica glándula representa un nuevo despertar como ser humano.



El Método Cyclopea

A principio de la década de los 80's, en los contrafuertes cordilleranos de los Andes en el desierto de Atacama, Chile, fue creado dicho método como una **técnica creativa, vanguardista y flexible** que nos brinda la fórmula de recuperación de la potencia original de nuestro ser-energía.

Fresia Castro, creadora del método, habitó por más de 10 años con los pueblos indígenas del norte de Chile, impregnándose de sus tradiciones ancestrales, costumbres y ritos, logrando crear la **síntesis de conocimientos** que reúnen a la **Ciencia y el Espíritu** que nos encamina a **la autorrealización, el autoconocimiento y la libertad.**

Su formación como periodista y la constante inquietud por el desarrollo científico, junto a las experiencias recogidas después de su peregrinaje espiritual por distintos puntos del mundo, son la base que, integrada a la sabiduría ancestral indígena y la cosmovisión de estos pueblos, conforman los pilares fundamentales de esta **metodología de transformación.**

El Método Cyclopea entre otras cosas, nos permite apreciar lo que antes pasaba como ordinario y nos enseña a **eleva nuestra frecuencia vibratoria**, logrando el mismo estado para **nuestro entorno y nuestro planeta**; dicha elevación, esta relaciona con los actos creativos, como son los pensamientos y las decisiones que tomamos en cada momento.

Todo vibra nada está inerte, todo es energía, todo es modificable.



Conoce más

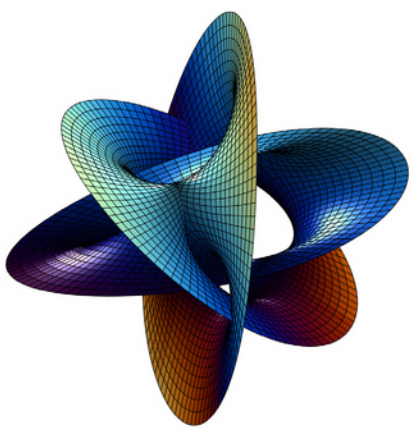
Contenido del programa

Activación Interna de la Glándula Pineal

Duración 12 horas en 2 días consecutivos

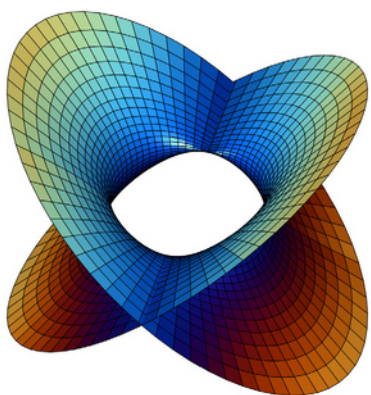
Dirigido a mayores de 13 años

Objetivo Activación del sistema pineal, a través de la automaestría, el desarrollo humano y la expansión de conciencia.



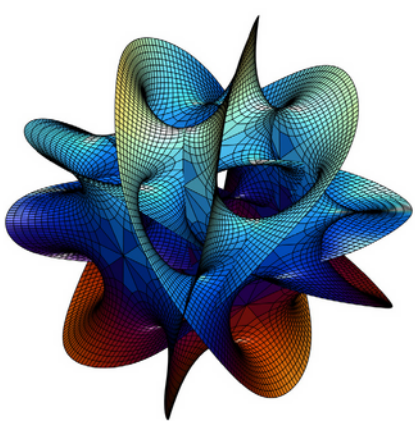
Módulo 1 Activación

Recibirás información necesaria para el desarrollo de las experiencias prácticas dentro del programa. El objetivo del módulo es despertar al sabio sobre el intelecto, introduciéndote a la memoria origen.



Módulo 2 Armonización

Auto-diagnóstico energético respecto a tu situación actual; identifica los nudos creativos y de cómo han influido en tu día a día, armoniza y corrige, los efectos pueden ser percibidos rápidamente.

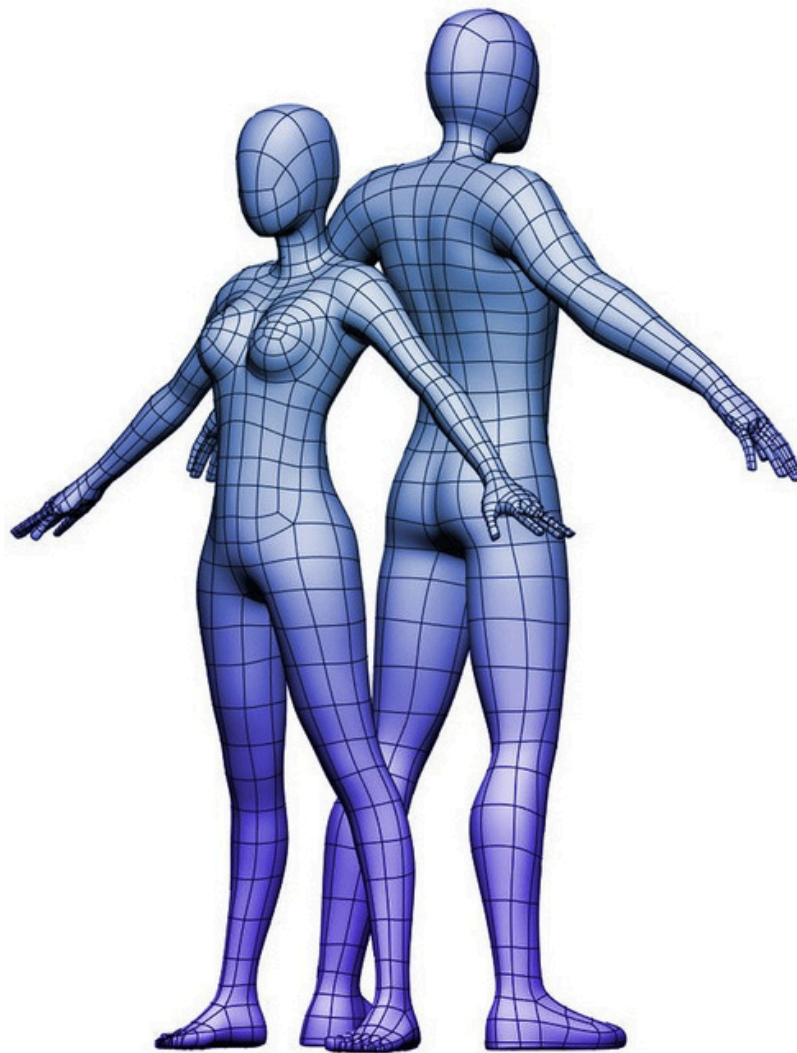


Módulo 3 Entrenamiento

Aplicación de la pineal como capacidad sinestésica. Permite a los sentidos físicos entrenarse hacia una experiencia creativa de acceso superior, mediante la entrada a campos de comprensión que van más allá del 10% del uso cerebral o capacidad creativa.

La activación interna de la glándula pineal es **100% experiencial y autónoma**, eres consciente en todo momento de la información que se brinda y de las órdenes creativas lumínicas como claves y herramientas para la transformación creativa. No es proceso de hipnosis, ni representa factores de riesgo.

La técnica es tan práctica que la podemos implementar en nuestra cotidianidad, en cualquier momento.



Beneficios al activarla

Concentración

Elimina el estrés, mejora la memoria y la concentración.

Armonía

Potencializa estados de felicidad, paz y armonía.

Inmunidad

Recupera y mantiene un estado de salud armónico.

Descanso

¡Adiós al insomnio! mejora y estimula el sueño reparador.

Regulariza

Ayuda a regular los ciclos circadianos.

Desempeño

Estimula las actividades creativas y optimiza el manejo de situaciones difíciles.

Vitalidad

Retarda el envejecimiento y aumenta la calidad de vida.

Conexión

Desarrolla y recupera el programa original de creación

Regeneración

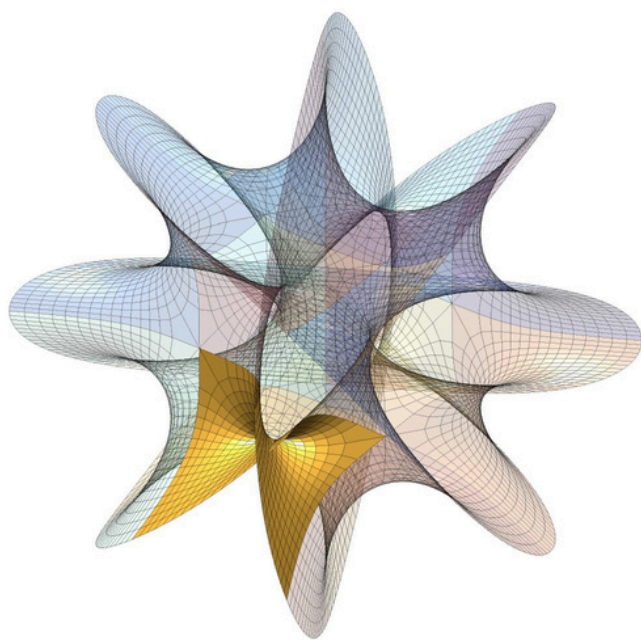
Incrementa la regeneración celular de los órganos.

Expansión

Contemplación y comprensión de la vida onírica enriquecida.

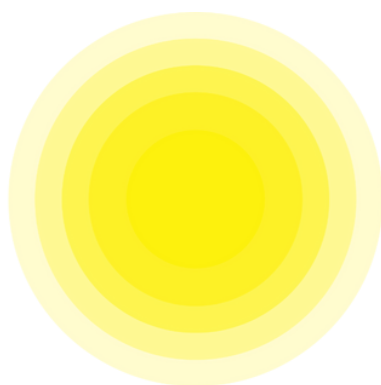
Conciencia

Consigue mayor control de la atención y manifestación de los pensamientos.



Al finalizar el programa, entregaremos el material para profundizar y potencializar tu práctica.

Estamos seguros que será notable un antes y después, ya que habrás experimentado un cambio cuántico, reconociendo a tu cuerpo como una máquina electrónica y a tu ser como energía.



Contacto

info@seminariopineal.com
+ 52 415 211 4351

